

## 総合フェスタ2008

ネットワーク・ラボ利用グループ、センター利用の一般グループならびに総合生涯学習センターが協働して、企画の段階から、準備、当日の運営、撤去作業まで実施したイベント(平成20年11月23日[日・祝]実施)です。

当日は、特設ステージ、作品展示、ものづくり体験教室、パソコン体験、講座&ワークショップ、相談コーナー、ビデオ上映、野菜やお菓子の販売といった各種ショップ、フリーマーケット、こども体験コーナーなど盛りだくさんの内容でした。

平成21年度は、平成21年11月23日(月・祝)に実施する予定です。



## ネットワークサロン

「ネットワーク・ラボ」に登録している団体やグループが、日頃の学習の成果を紹介・発表する場として開催しています。内容やチラシについては、団体・グループが企画し、センターは、主として場所の提供やチラシ配布などの広報協力をおこなっています。

平成20年度は、すべてのネットワーク・ラボ利用グループが各々担当となってネットワークサロンの企画運営に取り組むこととし、パソコン体験や、介護の話、傾聴体験などのワークショップ、障害者問題に関する講座を学ぶといった内容などで実施しました。

平成21年度も引き続き、登録3年以内のすべてのグループに取り組んでいただきます。



※写真は、「楽しく遊ぼう 親子と子」のものです。

これらの事業は、センターとの協働企画として、市民のみなさんへの学びの場を提供するとともに、グループ相互の交流の機会となるよう進めていきます。実施条件などの詳細は、この募集要項の ①にも記載しています。

グループの活動内容を踏まえて熱意のある企画提案をお待ちしています!

## 利用までの流れ

申込書の提出  
2月5日(木)まで

審査・結果の通知  
2月下旬まで

利用説明会  
3月7日(土)  
18時~  
定期利用のコマを決定

利用開始  
4月1日(水)~

## お問い合わせ、お申込み先

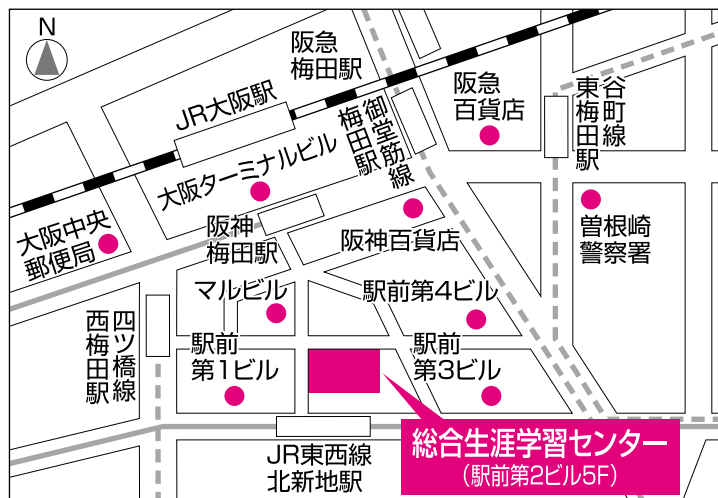
### 大阪市立総合生涯学習センター 企画推進課企画係 (担当: 吉川、丸岡)

〒530-0001 大阪市北区梅田1-2-2-500 (大阪駅前第2ビル5階)  
TEL: 06-6345-5004 FAX: 06-6345-5019

E-mail: nw-lab@osakademanabu.com

ホームページ <http://www.osakademanabu.com/>

- 開館時間/9:30~21:30(日・祝日は9:30~17:00)
- 休館日/毎月第1・3火曜日、年末年始(12/28~1/4)



交通 地下鉄四ツ橋線「西梅田」、御堂筋線「梅田」、谷町線「東梅田」、JR「大阪」、JR東西線「北新地」、阪急・阪神「梅田」

## 大阪市立総合生涯学習センター(大阪駅前第2ビル)

平成21年度

# ネットワーク・ラボ 利用グループ募集

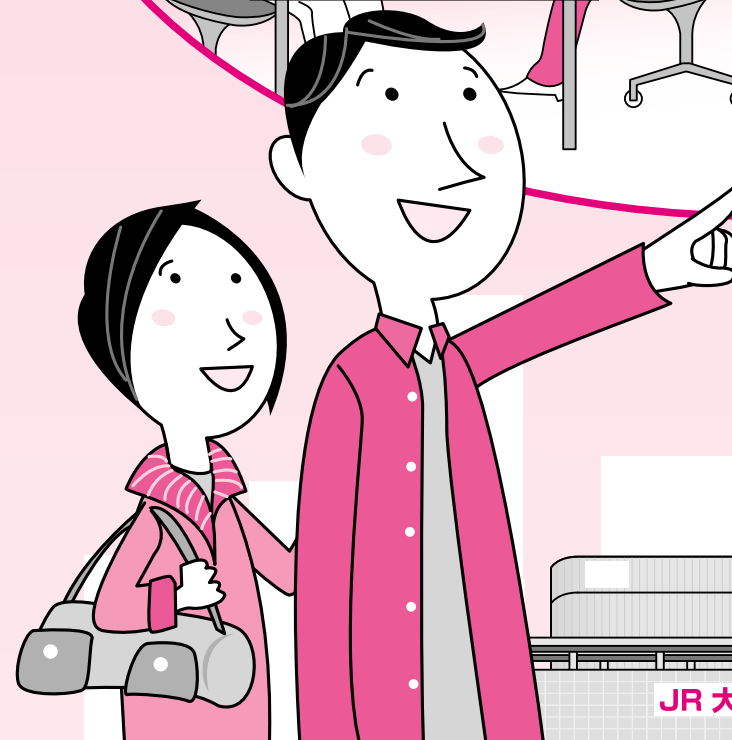
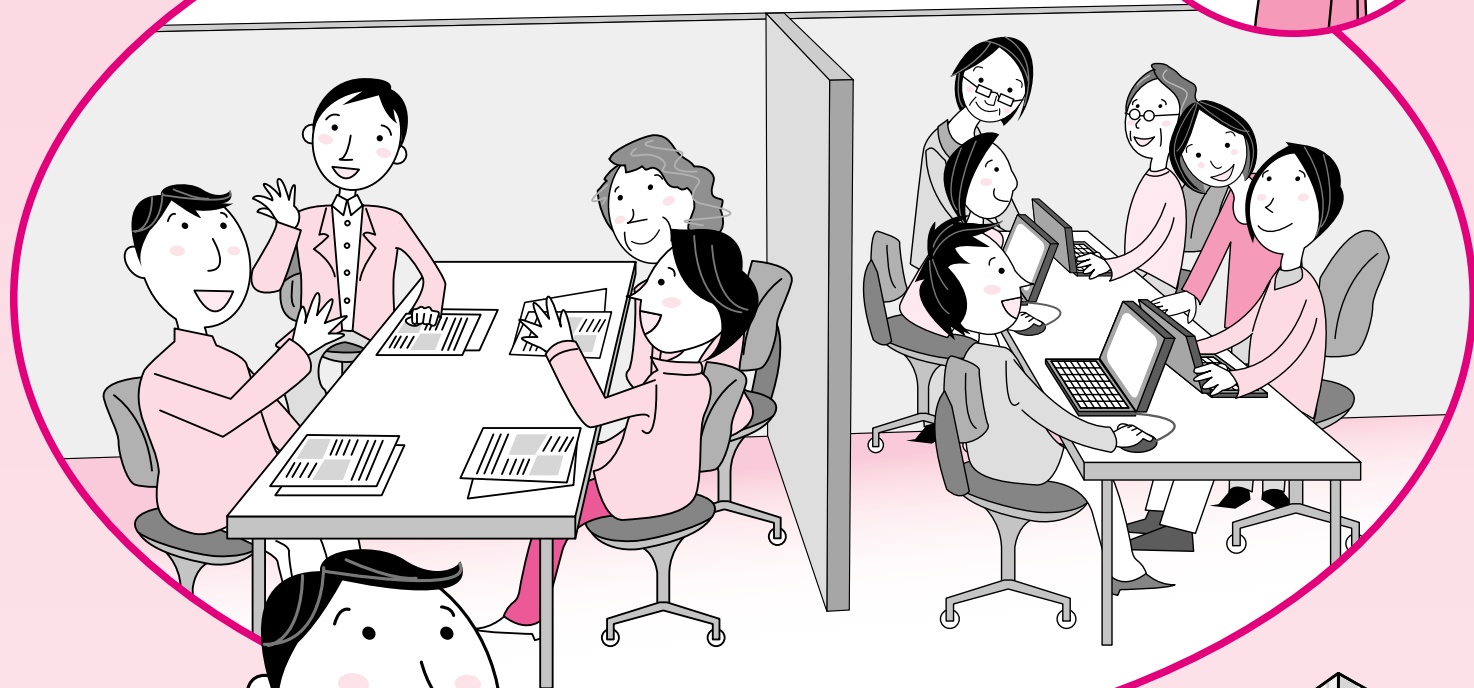
利用期間

平成21年  
4月1日

平成22年  
3月31日

NPO、市民グループの方で、大阪駅周辺での活動拠点をお探しの方に、ブースを提供します。

あなたの活動拠点を  
便利な駅前で始めませんか?



JR 大阪駅

大阪駅前第2ビル