

ねんど
2009年度

しきじ・にほんごカフェ

まいつきさいしゅうどようび
毎月最終土曜日 (14:00~19:00) 開店中!!

★2月のイベントタイム★

○2月27日(土) 15:00~16:00

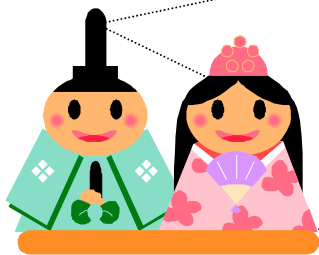
「ひなまつりを楽しもう！」



3月3日は、ひなまつりの日(桃の節句)。

ひなまつりにちなんだ折り紙を折ったり、歌を歌ったりして、

ちょっと早めのひなまつりの日を楽しみます。



講師：しきじ・にほんごカフェボランティアスタッフ

※イベントタイムに参加したい人は、イベントの時間に来てください。

申し込みはいりません。

※イベントタイム以外の時間も開店中！ぜひ来てください。

同時開催：自主制作教材フェア!!

各地の識字・日本語教室で作られた、さまざまな自主制作教材を展示します！
ボランティアのみなさんの工夫がいっぱいです。
ぜひご参考にしてください。



場所：大阪市立総合生涯学習センター ネットワークコーナー

(大阪市北区梅田1-2-2-500 大阪駅前第2ビル 5階)

問合せ：大阪市立総合生涯学習センター (推進係)

電話：06-6345-5009 FAX：06-6345-5019

交通

地下鉄四ツ橋線「西梅田」、御堂筋線「梅田」、
谷町線「東梅田」、JR「天阪」、JR東西線「北新地」、
阪急/阪神「梅田」

★裏面も見てください

しきじ・にほんごカフェ



国やことばの違いに関係なく、みんなが集まり楽しむカフェです

しきじ にほんごかつどう しえん
識字・日本語活動の支援に
かか 関わっている人

よみかきやことば
(にほんごかいわ 日本語会話) に不自由
して している人

しきじ にほんごかつどう
識字・日本語活動の
しえん 支援にこれから関わ
りた いたい人

よみ・かき・ことばの
かつどう 活動に興味をもってい
る 人と、いろいろ知りた
い と思 っている人

- ▶ コーヒーやいろいろな国のお茶を飲みながら、おしゃべりができます
- ▶ よみ・かき・ことば(日本語会話)が学習できる教室の紹介します
- ▶ 学習支援ボランティアを募集している教室の紹介します
- ▶ いろいろな人と交流したり情報交換ができます
- ▶ 教材の相談ができます
- ▶ よみ・かき・ことばや大阪での生活に関する情報があります
- ▶ 毎回楽しく遊んだり、学んだりするイベントの時間があります
- ▶ このほかにも参加したみんなできりたことを考えていきます

よみかきやことば
(にほんごかいわ 日本語会話) の学習を
した いたい人

あなたの国の人や、
にほんじん 日本人と話 した
い 人

さんかむりよう
参加無料

2/27 (土)

次回
3/27 (土)

しきじ・にほんごカフェ

まいつきさいしゅう どのようび がつ やす
毎月最終土曜日(12月のみ休み) 14:00~19:00

おおさか しりつそうごうしょうがいがくしゅう
大阪府立総合生涯学習センター

おしらせ

カフェの運営を担っていただけるボランティアスタッフを募集しています。
おもに、カフェの準備、イベントタイムの企画や司会を一緒に担っていただける方、
総合生涯学習センター 推進係 (TEL: 06-6345-5009) まで、ご連絡お待ちしております。